

# LF 80-200

## EDELSTAHL-LEITUNGSFILTER

Sicherer Schutz Ihrer Temperierkanäle

Schmutzpartikel in Kühlmitteln führen in kleinen Kühlkanälen häufig zu Verschlüssen, die die Werkzeugeinsätze unbrauchbar machen können.

Der wartungsfreundliche Edelstahl-Leitungsfiler LF80-200 bietet einen kostengünstigen und hervorragenden Schutz vor Fremdpartikeln, insbesondere für konturnahe Kühlkanäle von Spritzgießwerkzeugen. Der Filter lässt sich an das Werkzeug anflanschen oder direkt an Temperiergeräten betreiben.

Die hohe Filterleistung basiert auf einem sternförmig gefalteten Edelstahlsieb, das ein Eindringen von jeglichen Partikeln > 200 µm in die Kühlkanäle verhindert.



LF80-200



LF80-200  
mit Wartungsanzeige

### Vielseitig einsetzbar

Der Filter ist für Kühlmittel auf Wasser- oder Öl-Basis mit einer Durchflussmenge von bis zu 80 l/min geeignet und bietet vielfältige Einsatzmöglichkeiten in einem Temperaturbereich von -10 bis +260°C und einem Druck von 16 bar.

### Einfache Wartung

Durch das wartungsfreundliche Konzept lässt sich der Filtereinsatz leicht entnehmen und kann mit Druckluft, Ultraschallbad oder Hochdruckreiniger gereinigt werden. Das Filtergehäuse verbleibt dabei im Systemkreis.

Der LF80-200 wird optional mit einer Wartungsanzeige geliefert.

### ALLE VORTEILE AUF EINEN BLICK:

1. Kostengünstig mit hoher Filterleistung
2. Einfache Wartung und Reinigung
3. Geeignet für hohe Durchflussmengen
4. Großer Temperaturbereich



Intelligence + quality for moulds and dies

KONTURNAHE TEMPERIERUNG  
PAR EXCELLENCE

[www.iqtemp.com](http://www.iqtemp.com)

Das Kompetenzzentrum der hotset  
Gruppe für konturnahe Temperierung



hotset

# TECHNISCHE DATEN UND ZUBEHÖR

## Wartungsanzeige (optional)

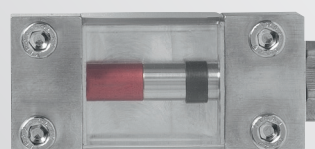
Prinzip	Differenzdruckmessung
Dichtung	O-Ring PTFE
Maße:	45 x 30 x 66 mm (L x B x H)

## Edelstahl-Leitungsfiter LF 80-200

Material	Edelstahl 1.4305
Anschlussgewinde	G 3/4"
Temperiermedium	Wasser / Öl
Druckbereich	PN 16
Betriebstemperatur	-10°C / 260°C
Dichtung	PTFE
Abmessungen	76 x 56 x 131 mm (L x B x H)
Gewicht	ca. 1,3 kg
Montage	Wandhalterung

## O-Ring

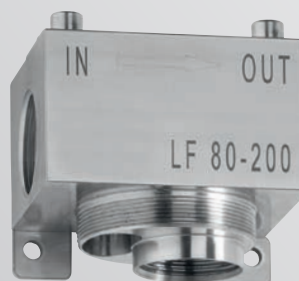
Dichtung	O-Ring PTFE
Abmessungen	Ø45 X 1,5 mm



Wartungsanzeige



O-Ring

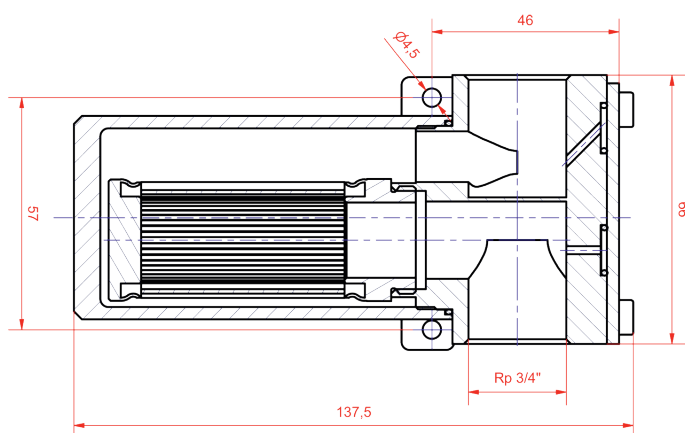


Filtereinsatz



## Filtereinsatz

Material	Edelstahl 1.4305, ohne Klebstoff, eingerollt
Maschenweite	200 µm
Filterfläche	ca. 150 cm <sup>2</sup>
Anschluss	Schraubgewinde
Abmessungen	Ø32 X 76 mm



Hotset GmbH  
Hueckstraße 16  
58511 Lüdenscheid  
Germany  
Telefon: +49 2351 4302 471  
iQtemp@hotset.com  
www.hotset.com

[www.iqtemp.com](http://www.iqtemp.com)

ausgelegt nach:

Druckgeräte-Richtlinie 97/23/EG, Druckgeräteart nach Art. 1: Behälter, Fluid n. Art. 9: Gruppe 2-andere n. Art. 3, Abs. 3: gute Ingenieurpraxis, max. für 1.000 Vollastwechsel geeignet.

